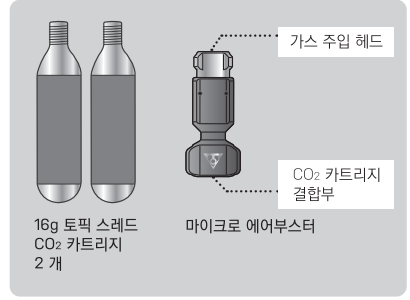


- 모든 16g 스투드형 CO2 카트리지 사용 가능.
- Topeak 16g 스투드형 CO2 카트리지 사용 권장.
- 처음 사용하기 전 모든 설명을 읽고 숙지하십시오.
- 자전거에 모든 부품들이 완벽하게 부착되어 있는지 주기적으로 확인하십시오.
- Ninja Cage 시리즈에 호환



### MICRO AIRBOOSTER 사용하기

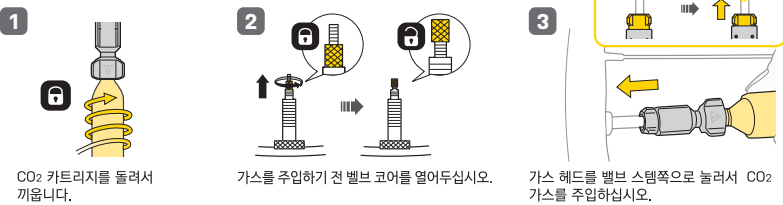
#### 슈레더 밸브



#### 알림

자전거와 공구가 파손되거나 상해를 방지하기 위해서는 반드시 올바른 방향으로 가스 주입기를 장착하여 사용해야 하며 분리할 때에도 잔량가스에 주의하십시오.

#### 프레스타 밸브



### 경고

- 마이크로 에어부스터를 연속으로 사용할 경우, 최초 가스 주입한 지 2초가 지난 다음 주입하십시오. 연속으로 사용하면 내부 고무 패킹으로 가스가 새어 나올 수 있으며 가스 주입이 제대로 되지 않습니다.
- CO2 카트리지를 사용하기 전 주입기 몸체와 잘 결합되어 있는지 확인하십시오. 나사산이 어긋나게 CO2 카트리지를 삽입하면 신체나 자전거에 손상을 입힐 수 있습니다.
- CO2 가스가 남아 있을 경우, CO2 카트리지를 절대로 분리하지 마십시오. CO2 가스를 완전히 방출한 후 카트리지를 분리하십시오.
- CO2 카트리지를 결합할 때, 주입기 헤드를 사용자나 사람이 있는 방향으로 향하게 하지 마십시오.
- 마이크로 에어부스터 어떤 부품이라도 갈라져 있거나 깨져 있을 경우 절대로 사용하지 마십시오.
- CO2 카트리지를 온도가 49°C 이상 되는 공간이나 화기가 있는 곳, 또는 자동차 내부 등 밀폐된 공간에 보관하지 마십시오. CO2 카트리지가 폭발할 수 있습니다.
- CO2 카트리지를 사용시, 부상을 방지하기 위해 반드시 잠금을 착용하십시오.
- CO2 주입기 사용시 CO2 카트리지와 밸브 몸체는 매우 차가워지며, 이슬이나 서리가 맺힐 수 있습니다.
- 마이크로 에어부스터 공기 주입 헤드가 온도가 정상 온도로 돌아올 때까지 직접 손으로 헤드를 만지지 마십시오.
- 어린이의 손에 닿지 않는 곳에 보관하십시오.

YES NO

CO2 가스를 주입한 후 가스 헤드를 스포크에 여러번 돌려 카트리지에서 가스가 모두 배출되었는지 반드시 확인하십시오.



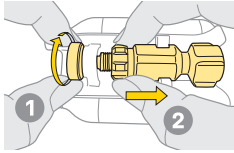
### 마이크로 에어부스터

### CO2 카트리지

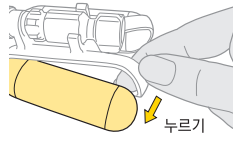
### 타이어 레버 (NINJA CO2+)

### 파트 교체 방법

#### ☑ 분리하기



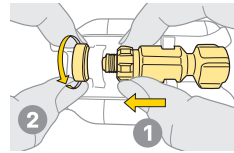
#### ☑ 분리하기



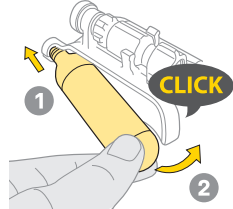
#### ☑ 분리



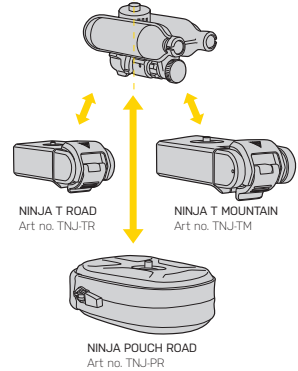
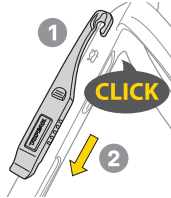
#### ☑ 장착하기



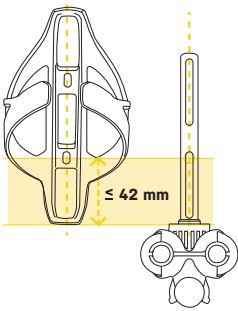
#### ☑ 장착하기



#### ☑ 장착

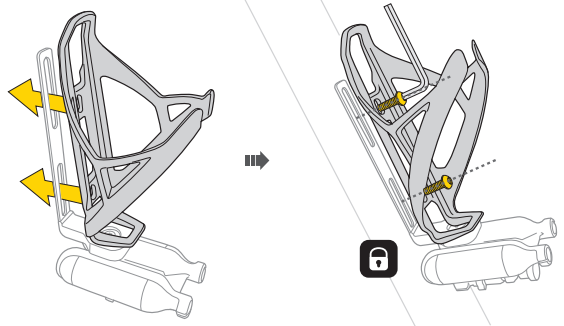


### 다른 케이스에 같이 자전거에 장착하는 방법 (NINJA CO2 전용)



### 케이지 호환성

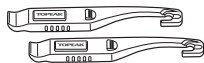
Ninja CO2 는 케이스 하부 장착 볼트 홀 중심선과 물통 케이스 하단까지 거리가 42 mm 이내의 케이스만 호환 장착됩니다.



### 추가 구매 부품



16g 스트레드 CO2 카트리지  
Art no. TCOT-2 (2 pcs)  
TCOT-5 (5 pcs)



타이어 레버  
Art no. TRK-T086



Micro AirBooster  
Art no. TMB-1



O-ring  
리플레이스먼트 키트  
Art no. TRK-HR01

밸브 헤드의 O-링은 사용 기간에 따라 마모가 되어 가스가 누출될 수 있습니다. 주기적으로 검사하고 필요한 경우 O-링을 교체하십시오.

### 품질보증

제한적 2년 품질보증: 소비자 과실을 제외한 제조과정상 모든 요인에 대하여 2년간 보증합니다.

#### 품질 보증을 위한 필요조건

품질 보증 서비스를 받기 위해서는 반드시 원본 구매 영수증을 제시해야 합니다. 구매 영수증이 없는 경우, 모든 제품은 그 제조일로부터 3개월 후를 구입일로 인정합니다. 본 제품을 사용 중 외부의 충격으로부터 손상되었거나 사용자의 오용, 남용, 임의 개조, 변경 또는 사용설명서에 기술한 내용에 맞지 않게 사용된 경우 품질 보증을 받을 수 없습니다.

\* 제품의 제원이나 디자인은 사전 공지 없이 변경될 수 있습니다.

도박사의 제품은 전문 대리점에서 구입 가능합니다.  
계품문의: (주)하이랜드스포츠 TEL.031-8022-7510  
웹사이트: www.hlsc.co.kr, www.topeak.com